



Novákových 6, Praha 8, 180 00

V Hluku dne 9.11.2014

PROTOKOL O MĚŘENÍ ELEKTRICKÝM ODPOROVÝM TOMOGRAFEM (EOM)

Zadavatel: **Město Hluk**
Hřbitovní 140
687 25 Hluk

IČO: 00290939
DIČ: CZ00290939

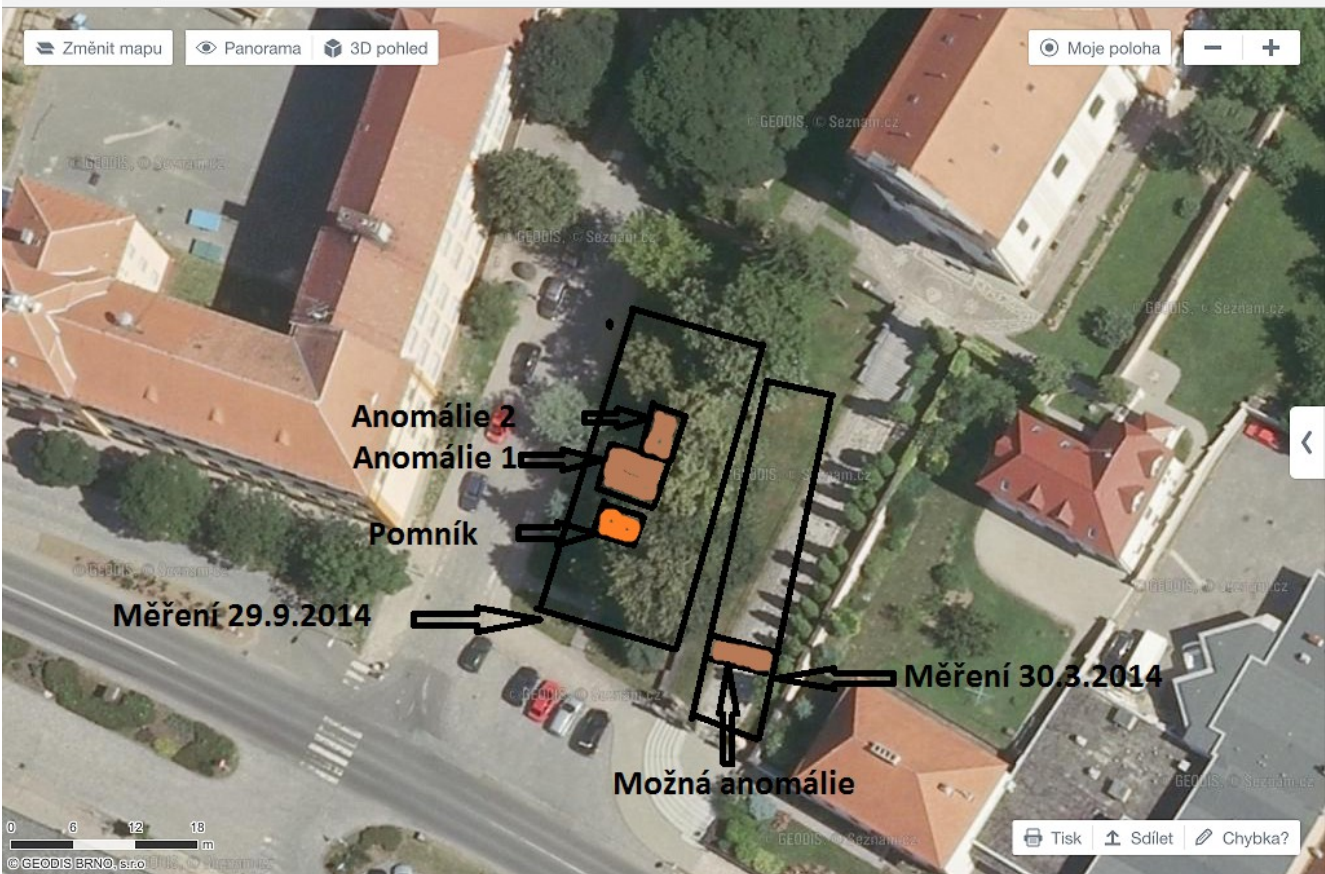
Číslo objednávky:

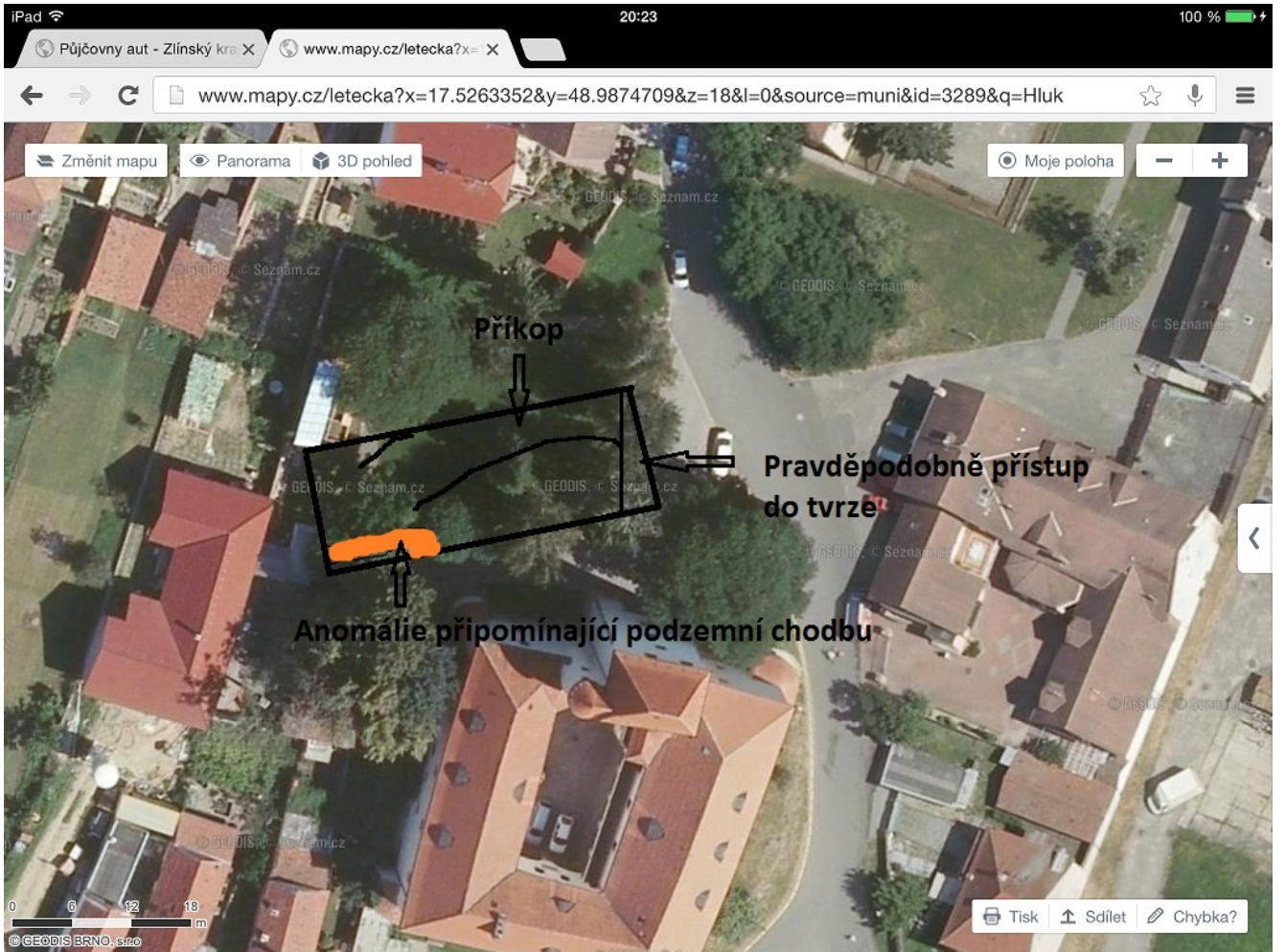
Název akce: Měření anomálií u kostela a tvrze
Lokalita: okolí kostela a tvrze v Hluku

Popis měření: ve dnech 30.3. a 29.9.2014 bylo provedeno měření EOM za účelem zjištění anomálií pod přístupovou cestou ke kostelu, dále na prostranství vlevo vedle přístupové cesty ke kostelu a nakonec prostranství u tvrze.

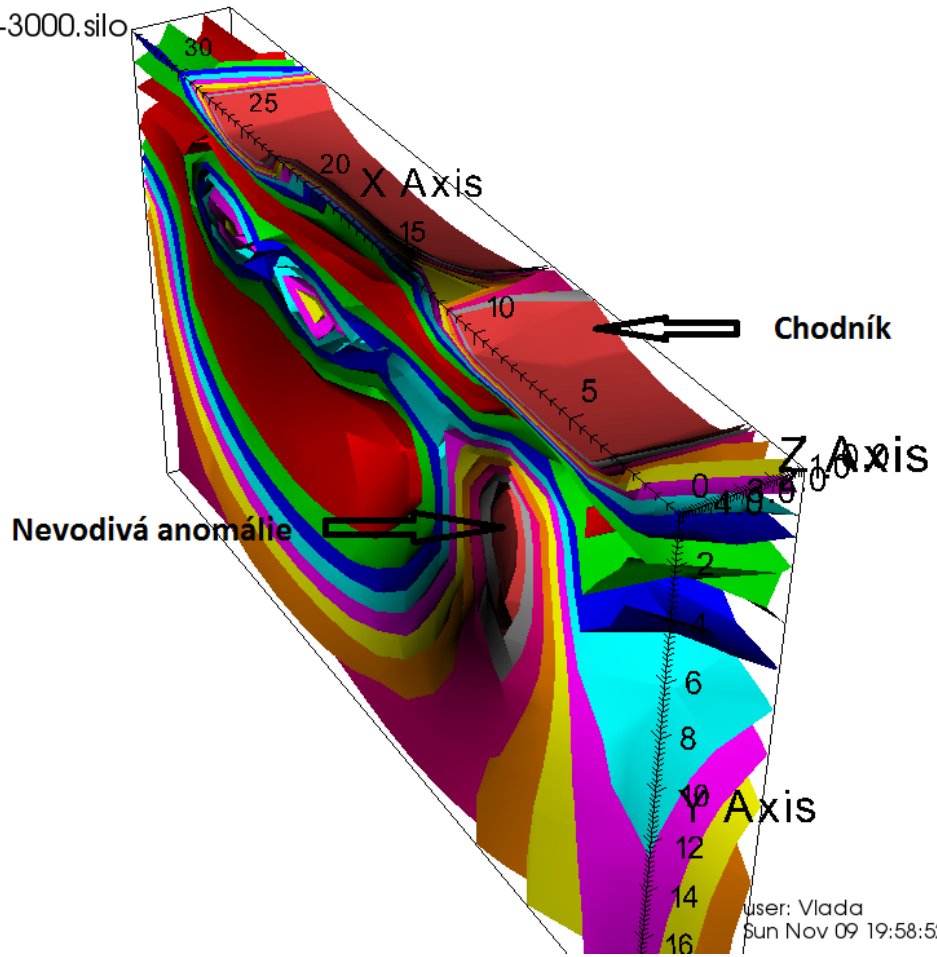
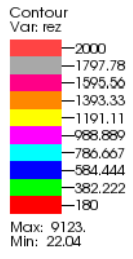
Obrazová příloha. Čísla jsou v metrech, obrysy útvarů jsou pouze přibližné a neodpovídají zcela přesně skutečným rozměrům:

- 1) zobrazení měřeného území u kostela na ortofotomapě
- 2) zobrazení měřeného území u tvrze na ortofotomapě
- 3) odporový profil u kostela z 30.3.2014 - toto měření bylo zatíženo velkou chybou způsobenou chodníkem, je však vidět nevodivá anomálie - zasypaný sklep? Pro upřesnění situace by bylo potřeba další měření.
- 4) odporový profil u kostela z 29.9.2014 - zde je vidět umístění pomníku, zároveň je ale vidět dvě anomálie, ze kterých lze usuzovat na místo porušené například stavbou budovy (1), případně navážkou (2). Podzemní anomálie naznačující např. sklepy nebo chodby zde nejsou.
- 5) odporový profil u tvrze z 29.9.2014 pohled od tvrze - pro větší názornost byly zobrazeny pouze nevodivé objekty. Dominantní na tomto obrázku je nevodivá anomálie připomínající chodbu, která vychází z rohu tvrze, stáčí se vlevo a klesá pod terén. Je zachycena jen malá část, pro zpřesnění by bylo třeba další měření.
- 6) odporový profil u tvrze, pohled ke tvrzi od příkopu - opět patrná nevodivá anomálie možné chodby a zároveň pravděpodobný zasypaný příkop.





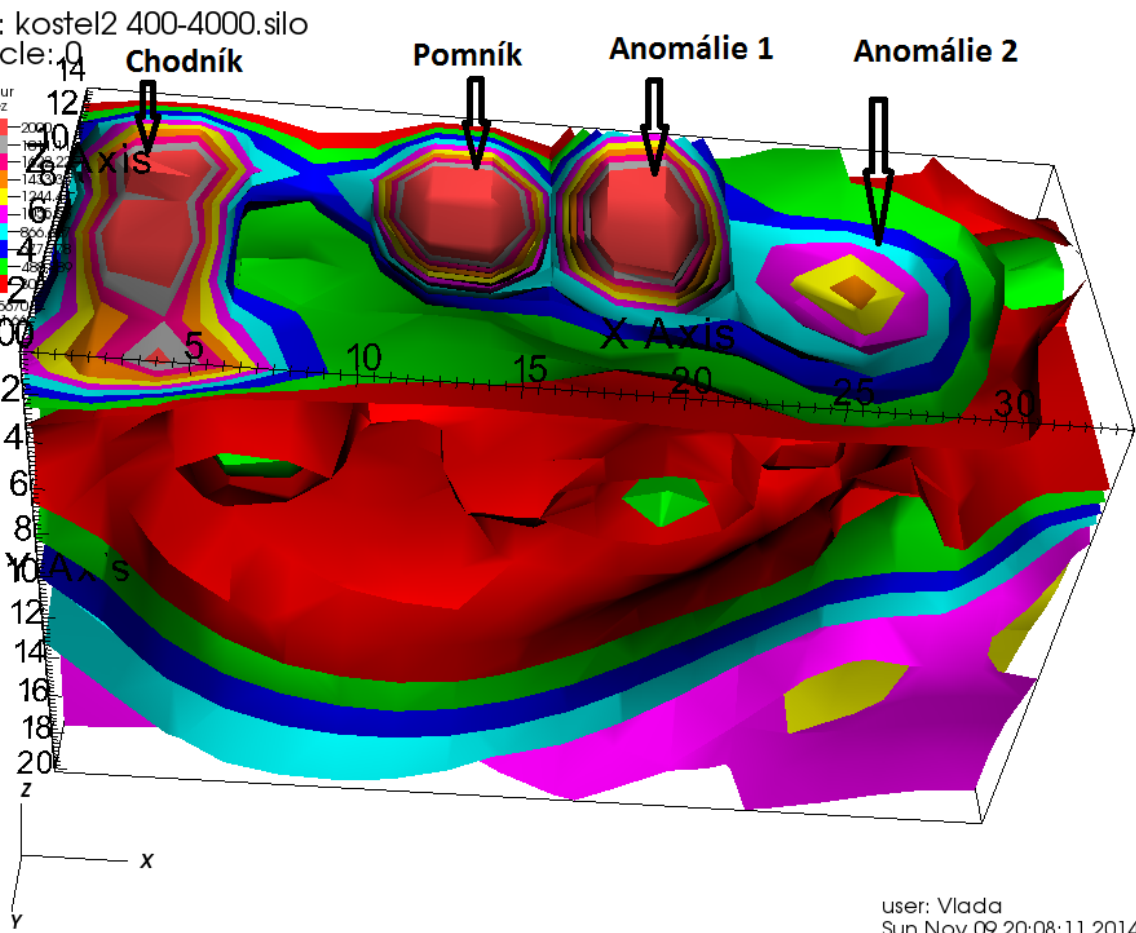
DB: hluk 100-3000.silo
Cycle: 0



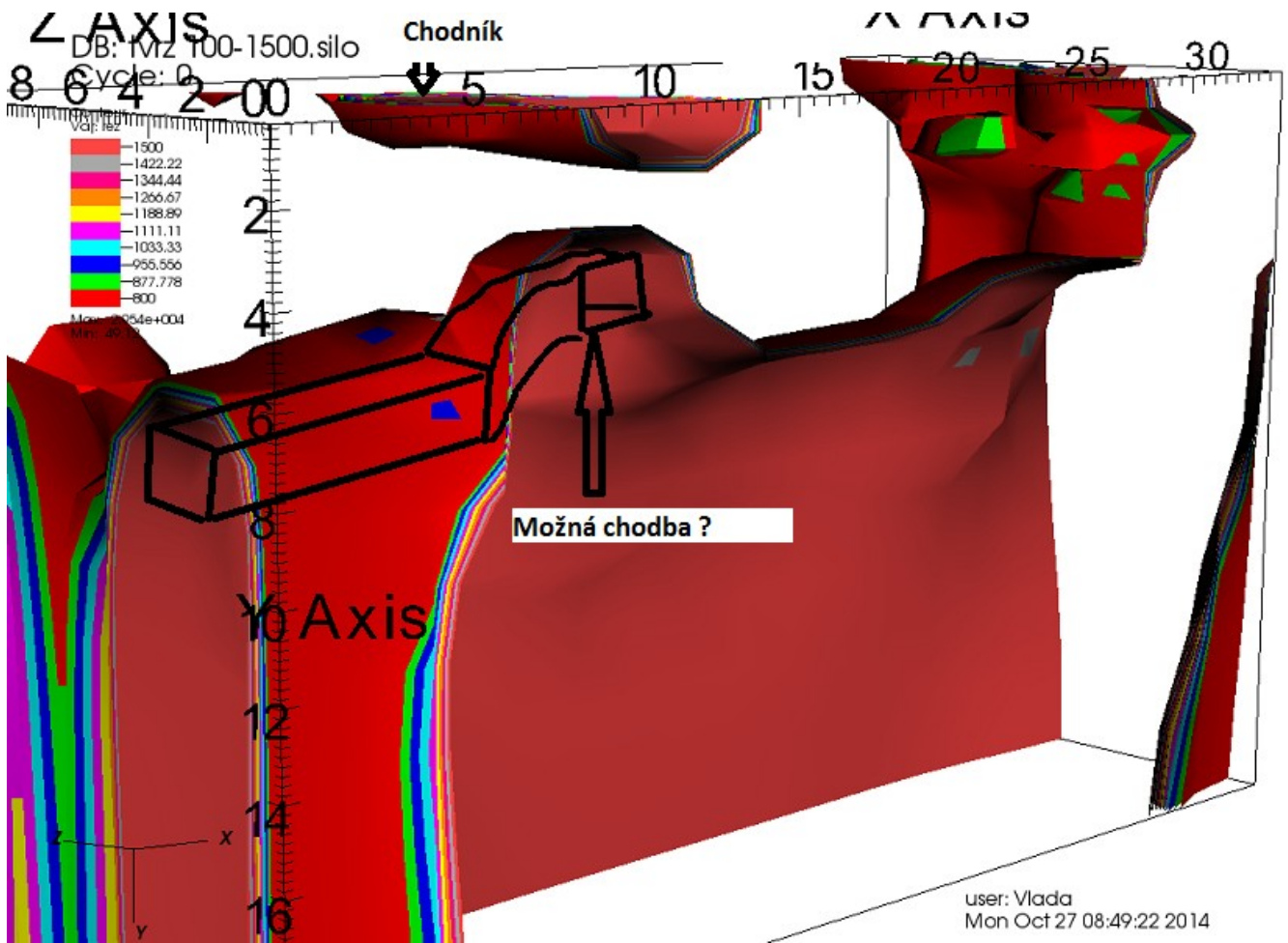
user: Vlada
Sun Nov 09 19:58:52 2014

DB: kostel2 400-4000.silo
Cycle: 0

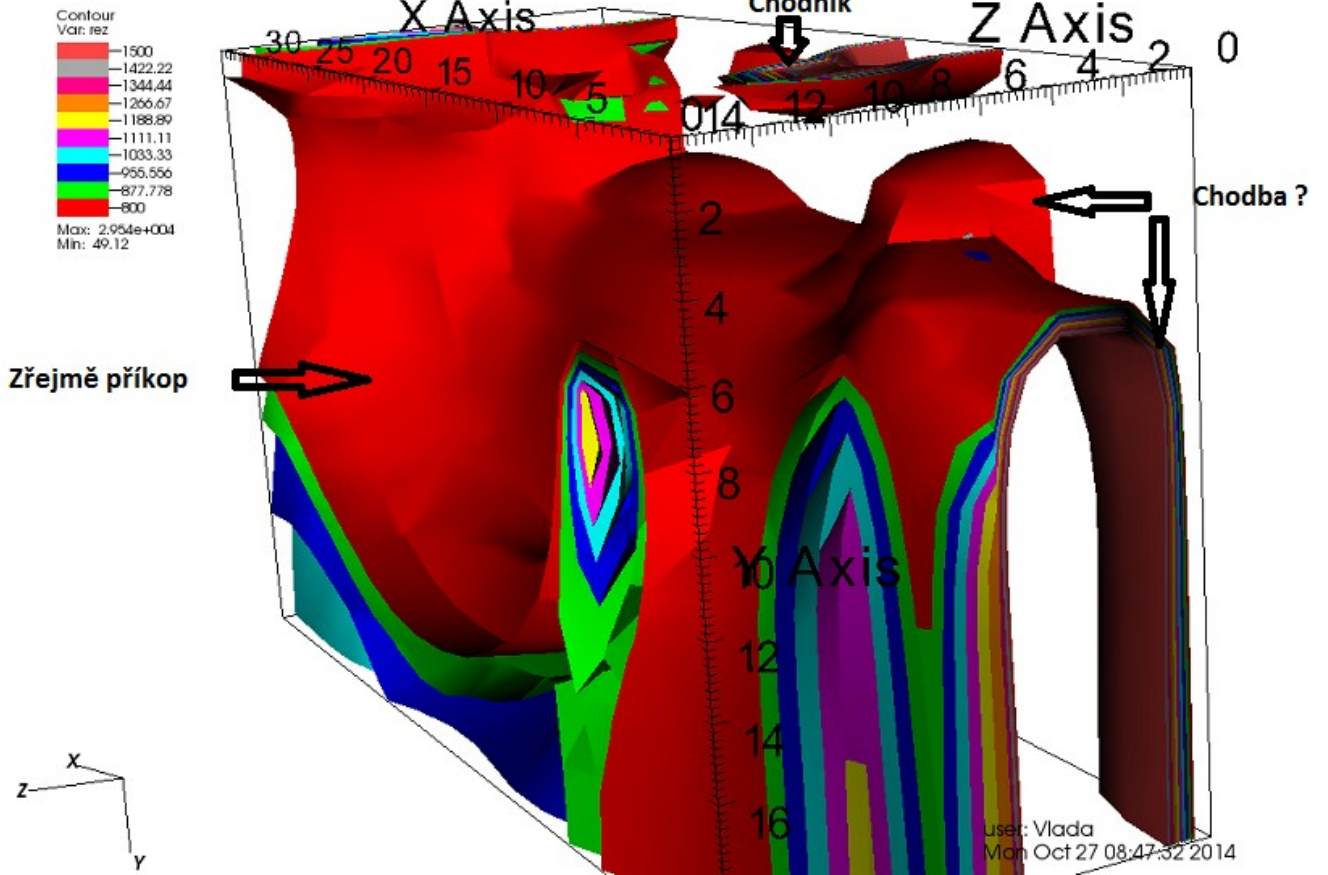
Contour
Var. rez
200
160
120
80
40
0
-40
-80
-120
-160
-200
Max: 5070
Min: 000



user: Vlada
Sun Nov 09 20:08:11 2014



DB: tvrz 100-1500.silo
Cycle: 0



Ing. Vladimír Reichel – jednatel RAFINA s.r.o.

tel.: 608 332 753
fax 266 312 843
email: rafina@rafina.cz

IČO: 27108465
DIČ: CZ 27108465

Bankovní spojení: KB Praha 8
č. účtu: 27-7436690227/0100