



Očkovací strategie Zlínského kraje

leden – březen



Naše vize:

S vakcínou jdeme za občany celého kraje

Aktuálně ke dni: 21.1.2021



Očkovací strategie Zlínského kraje

leden – březen

POSTUPUJEME V SOULADU SE STÁTNÍ OČKOVACÍ STRATEGIÍ

Plán Leden – Únor 2021

OČKUJEME:

- **SOCIÁLNÍ SLUŽBY A DOMOVY SENIORŮ** plán **5 200** naočkováno **1 007**
- **ZDRAVOTNÍKY** plán **6 000** naočkováno **4 419**
- **SENIORY 80+** plán **9 700** naočkováno **250**

Avizované dávky:

- **22 230 dávek COMIRNATY**
- **6 800 dávek MODERNY**



Očkovací strategie Zlínského kraje

leden – březen

Je mi 80 a více let, co mám dělat?



Prosíme o trpělivost.

Registrovaných seniorů v této skupině je ve Zlínském kraji 9 700.

**Předpoklad, kdy se dostanete na řadu je
v polovině února – března.**

Co můžete udělat?

Zaregistrujte se v centrálním registru.

S registrací může pomoci blízká osoba nebo linka 1221

Kontaktujte praktického lékaře.



Očkovací strategie Zlínského kraje

leden – březen

Březen 2021

- **Předpokládaný plán dodání vakcín: do konce března 41 000 dávek**
- **Zahájení očkování Fáze 1.B (předpoklad)**
 - tzn. senioři 65+ (předpoklad 55 000 bez ověření registrací)
 - vojáci, pracovníci IZS, pečující osoby, učitelé (plán 7 300)



Očkovací strategie Zlínského kraje

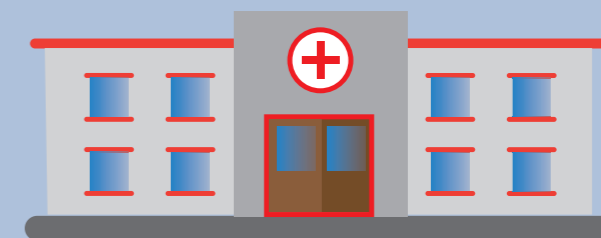
leden – březen

leden-únor

5 očkovacích míst = 500 naočkovaných za den

Krajská nemocnice Tomáše Bati Zlín, Nemocnice Uherské Hradiště, Kroměříž, Vsetín, Valašské Meziříčí

+pilotní projekty, postupné zapojování praktických lékařů (cca 1 000 vakcín denně)



Předpoklad od března:

- **30 očkovacích míst** **2 500 naočkovaných/den**
- **250 praktických lékařů** **2 500 naočkovaných/den**

Cíl: 5 000 naočkovaných/den – měsíčně 100 000 naočkovaných



Očkovací strategie Zlínského kraje

leden – březen

**Informační telefonní linka
Zlínského kraje k očkování**



+420 577 043 770

Neslouží k provedení registrace k očkování.



Očkovací strategie Zlínského kraje

leden – březen

Další informace:

Web Ministerstva zdravotnictví

<https://koronavirus.mzcr.cz/>

web Zlínského kraje

sekce Informace k očkování proti
COVID-19



Očkovací strategie Zlínského kraje

leden – březen

Informační zdroje Zlínského kraje:

- **videokonference s ORP**

středa 11:00

- **pravidelný krizový štáb**

čtvrtek 13:00

- **tisková konference**

čtvrtek 12:00

Spolupracující organizace

Hospodářská komora, Asociace praktických a dorostových lékařů,

Lékařská komora